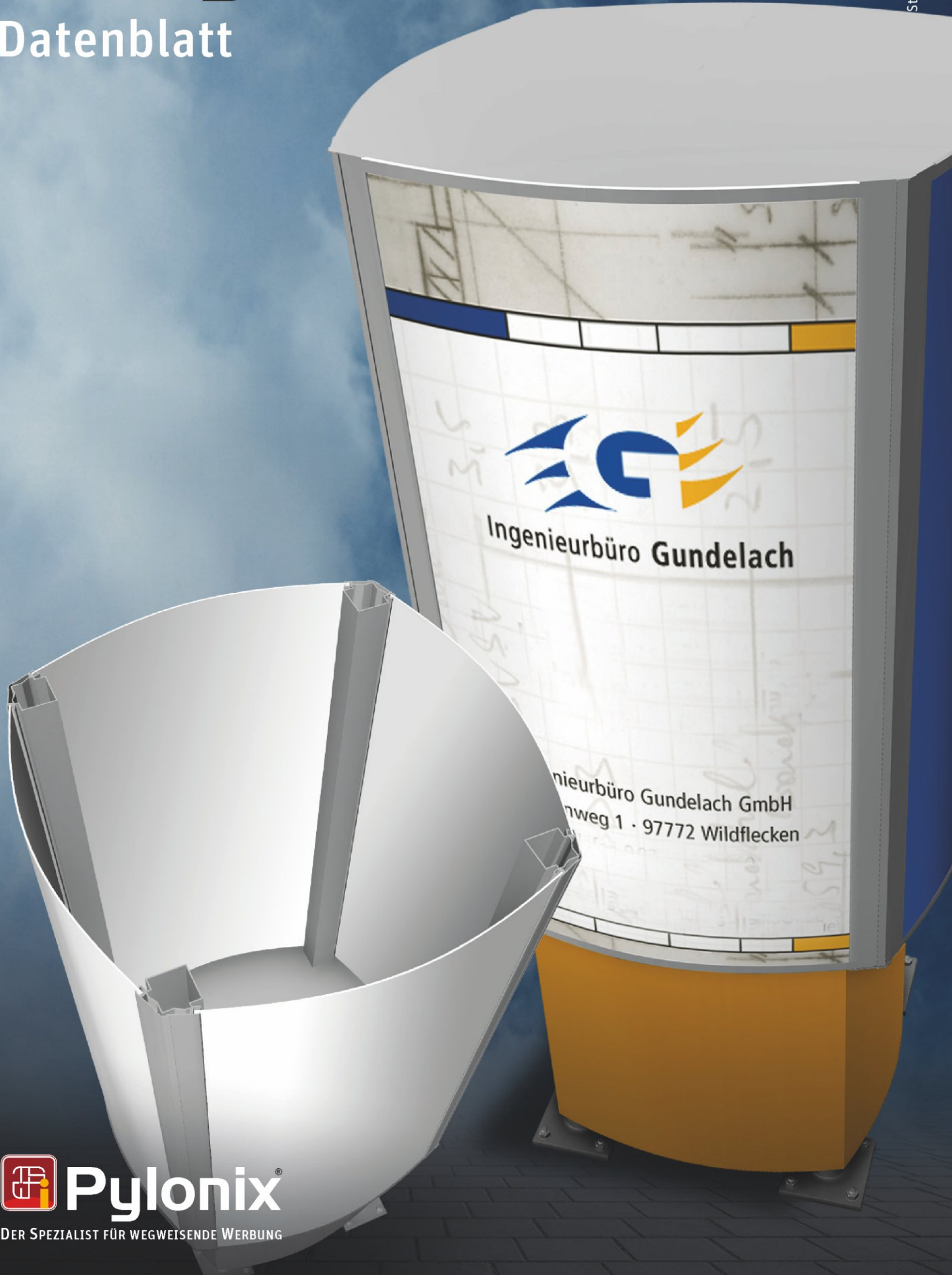


onlay® 35.000S

Datenblatt

Stand 01.02.2019

Alle Inhalte dieses Datenblattes sind urheberrechtlich geschützt. Änderungen oder unrechtmäßige Verwendung sind nicht zulässig. Technische Änderungen und Weiterentwicklungen vorbehalten.



onlay® 35.000S

viereckiger Pylon mit gewölbter Acryl- oder Metallfront und Sockel

Typ	35.000S	35.100S	35.200S
	beleuchtet	unbeleuchtet	dekupiert
L	✓	✓	✓
XL	✓	✓	✓
XXL	✓	✓	✓

Technische Beschreibung

Die hier aufgeführten Optionen sind nicht für jeden Pylontyp lieferbar.
 Genaue Informationen erhalten Sie in unserem Online-Shop unter www.werbepylone-24.de!

Ständerprofile aus Aluminium

- eloxiert silber
- RAL lackiert / Rostoptik
- 2-Schicht-Metallic / Graffitischutz

Unterkonstruktion aus Aluminium

- Aufbaumontage mit 3 Grundplatten
- Die Lieferung mit verlängerten Standrohren ist optional möglich.

Frontflächen mit Sturmsicherung

- Acrylglas / Aluminium
- Edelstahloptik / Rostoptik
- RAL lackiert / 2-Schicht-Metallic / Graffitischutz

Sockelausführung (gerade, optional gewölbt)

- eloxiert / RAL lackiert
- Edelstahloptik / Rostoptik

Ausleuchtung

- mit Marken-LED
- ohne

Beschriftung

- optional möglich mit Folien oder Digitaldrucken
- natürlich auch mit von Ihnen angelieferten Drucken / Folien

Fertigung / Lieferung / Montage

- Die Produktionszeit beträgt je nach Größe 5 - 15 Werktage.
- **Statik*, Betonanker und Montageschablone sind inklusive,** zur Erstellung des Fundamentes kann die Lieferung vorab erfolgen.
- Neutrale Direktlieferung mit unserem Fachspediteur zu Ihnen oder Ihrem Kunden.
- Die Pylone werden komplett montiert und anschlussfertig geliefert, auf Wunsch inkl. Montage vor Ort.

* Für Windlastzone 2, andere Windlastzonen sind optional möglich.



Größen- und Typenübersicht onlay® 35.000S

Höhe / Breite	804	904	1004	1104	1204
2000	L	L	L		
2500	L	L	L	L	L
3000	L	L	L	L	L
4000			XL	XL	XL
5000			XXL	XXL	XXL
WF-Breite L	644	747	850	953	1056
WF-Breite XL			850	953	1056
WF-Breite XXL			850	953	1056

Berechnung Werbefläche zu Pylonhöhe: Pylonhöhe = 100 %, Höhe der Werbefläche = 66 %, d. h. bei einem Pylon mit 3.000 mm Gesamthöhe beträgt die Werbefläche 1.980 mm (3000 x 0,66). Die Höhe der Werbefläche kann auf Kundenwunsch geändert werden.

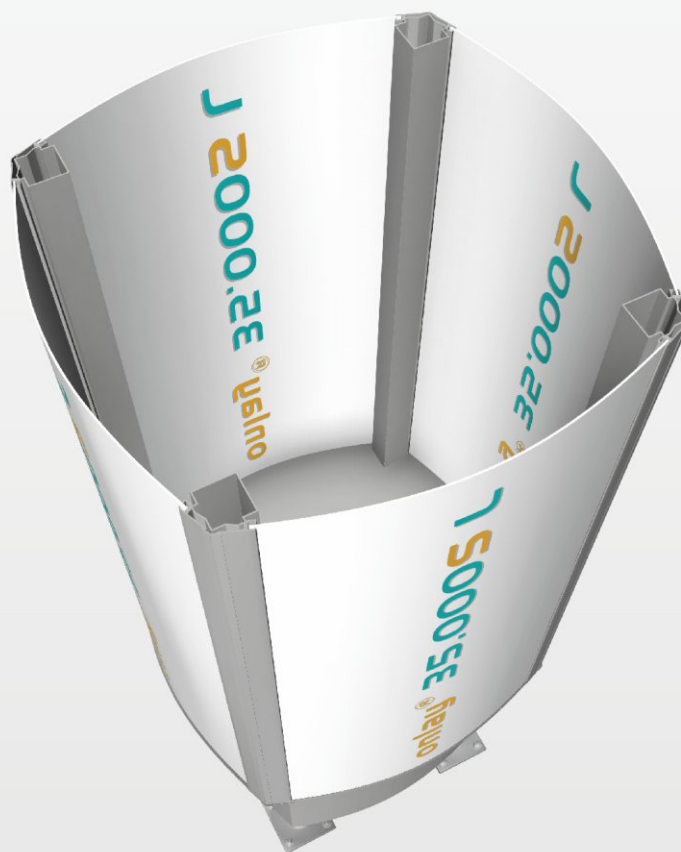
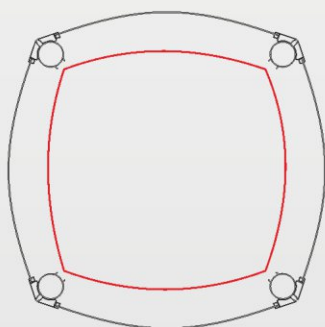
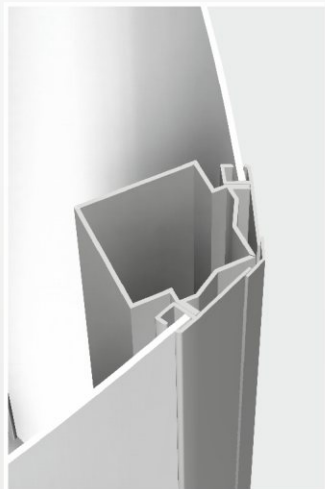
www.werbepylone-24.de

onlay® 35.000S

viereckiger Pylon mit gewölbter Acryl- oder Metallfront und Sockel

Ansichten

onlay 35.000S



DER SPEZIALIST FÜR WEGWEISENDE WERBUNG

Pylonix.de ist eine Marke der Firma Werbe-Ideen24

Inh. Dipl.-Ing. Thomas Schiller

Lindenstraße 10 | D-27419 Sittensen

Tel. 04282 / 594 73 40 · Fax 04282 / 594 73 32

E-Mail: mail@werbeideen24.eu